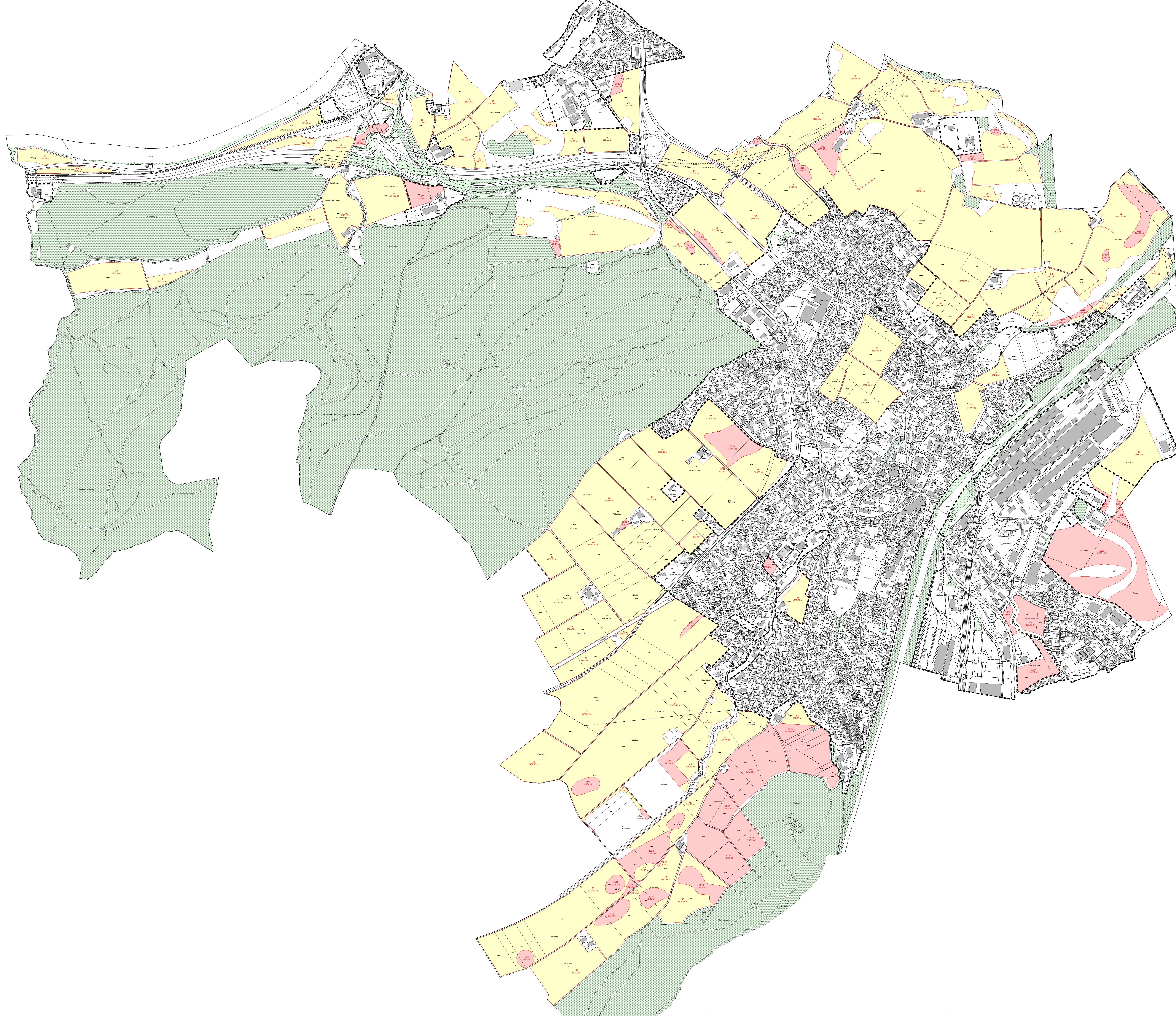


Legende
 - - - - - Bauzonengrenze
 - - - - - Gemeindegrenze
 Fruchtfolgefäche (Total 29959.42 a)
 Fruchtfolgefäche bedingt (Total 5326.51 a)

Queren Nr.	Fl. in Aren	bedingt	Fl. in Aren	landwirtschaftl.	Fl. in Aren
1	440.75				
2	146.85				
3	67.03				
4	64.60				
5	608.99				
6	186.64				
7	49.05				
8	588.89				
9	157.79				
10	59.31				
11	131.73				
12	1518.76				
13	505.24				
14	219.30				
15	288.69				
16	110.07				
17	551.81				
18	198.80				
19	36.26				
20	342.44				
21	159.74				
22	38.66				
23	431.19				
24	314.47				
25	64.83				
26	238.78				
27	26.88				
28	263.86				
29	388.97				
30	883.64				
31	470.04				
32	1073.83				
33	431.70				
34	497.73				
35	1113.93				
36	249.15				
37	1850.40				
38	364.25				
39	261.79				
40	39.75				
41	27.29				
42	31.89				
43	143.25				
44	537.70				
45	88.48				
46	462.56				
47	49.10				
48	237.30				
49	192.33				
50	198.13				
51	320.52				
52	167.56				
53	319.24				
54	316.96				
55	437.18				
56	149.77				
57	387.85				
58	252.14				
59	26.13				
60	53.39				
61	98.16				
62	1793.35				
63	228.82				
64	2071.81				
65	103.94				
66	503.42				
67	193.83				
68	289.08				
69	75.47				
70	364.25				
71	33.11				
72	198.57				
73	27.31				
74	87.81				
75	333.64				
76	527.09				
77	178.68				
78	306.13				
79	121.96				
80	389.79				
81	835.44				
82	465.03				
83	82.85				
1001		10.67			
1002		9.80			
1003		117.83			
1004		28.91			
1005		1993.17			
1006		20.14			
1007		80.64			
1008		27.79			
1009		11.66			
1010		18.96			
1011		29.68			
1012		52.79			
1013		164.31			
1014		124.78			
1015		37.31			
1016		23.66			
1017		16.78			
1018		24.11			
1019		22.99			
1020		11.70			
1021		46.20			
1022		242.61			
1023		136.59			
1024		425.19			
1025		579.84			
1026		196.26			
1027		213.34			
1028		88.73			
1029		25.69			
1030		228.61			
1031		0.16			
1032		206.20			
1033		20.68			
1034		13.47			
1035		8.28			
1036		23.62			
1037		29.90			
1038		158.48			
1039		181.29			
1040		36.95			
1041		68.96			
1042		52.93			
1043		4.43			
1044		0.41			
1045		104.02			
Total	29959.42	5326.51	41465.24		



Gesamtrevision der Ortsplanung
Fruchtfolgefächen

Situation 1 : 5'000